



ひばりヶ丘だより



令和4年3月1日 第133号
発行・編集：ひばりヶ丘行政区/広報部
TEL：36-5200 FAX：58-6719
E-Mail：hibarigaoka@wh.commufa.jp
<https://hibarigaoka-gyouseiku.jimdofree.com>



行政区活動紹介

2月度定例役員会

日時：2月24日（木）19：00～19：20
場所：おかよし交流センター
出席者：三役、評議員
主な議題：①定期総会議案・進行最終確認
・繰越金処理（案）
・令和4年度事業計画（案） など
②レク・文化講座募集について
③運営部引き継ぎについて



【繰越金処理（案）】

1. 繰越金額について

○繰越金は長らく200万円台で推移してきましたが、平成30年度、31年度の夏祭りが悪天候により中止を余儀なくされたことや、コロナ禍によって令和2年度、3年度の各種事業が中止となった結果、令和3年度決算見込において645万円程度の繰越金残高となりました。

2. 具体的処理（案）

○令和4年度、5年度の2年間にわたり区費を半分に減額し徴収する。

→ 区費を半分に減額して2年間徴収することで、余剰繰越金の解消につながることで、区費徴収活動も断続させることなく継続することができます。また、新型コロナの影響で令和4年度の事業遂行にも懸念を抱かざるを得ない現状では、更なる繰越金の増加も予想されます。そうしたことにも半額徴収年度を延長することで対処可能であると考えます。

今後の予定

令和3年度定期総会のご案内



3月12日(土)10:00～ 「おかよし交流センター」

一年間の事業総括ならびに来年度の事業計画を決定する重要な場となります。とりわけ、今年度はコロナ禍などにより、ここ4年間で増加した繰越金の処理について決議する予定ですので、多くの区民の皆さんのご出席をお願いします。

評議員より配付された総会資料をご持参の上総会にご出席ください。なお、出欠票の提出期限が3月4日となります。やむなく欠席される場合も、委任状を評議員宅まで必ずご提出のほどよろしくをお願いします。

おしらせ

同じ趣味を持つ仲間を集めて、 充実した時間を持ちませんか！

ひばりヶ丘行政区では、区民相互の親睦を深めることを目的に、区民の主体的レクリエーション(スポーツ)やカルチャー講座に対して補助金を交付する制度を設けています。旧制度の生涯学習講座以来、毎年度新規講座を募集してきましたが、継続的に活動している「ひばりソフトボール」以外では、新規に制度を活用する講座が誕生していないのが現状です。

そこで、同じ趣味(レク・スポーツ・カルチャー)を持つ仲間を集って楽しい時間を共有しませんか。



8月19日



なかま集まれ



俳句の日

将棋を指す仲間がいないかな。 愛知県の歴史探索を楽しむ仲間がいないかな。
俳句を詠む仲間がいないかな。 漢字検定をともにチャレンジする仲間がいないかな。

様々なレク・スポーツ・カルチャーのなかまを呼びかけてみましょう。「ひばりヶ丘だより」にて、『なかま集まれコーナー』を開設し、サークルなかまを呼びかけてみます。「こんな仲間がいたら楽しいな」と思われる方は、是非ご相談ください。

『なかま集まれコーナー』掲載申し込み方法

まずは、ふれあいセンターに電話でご相談ください。

ひばりヶ丘ふれあいセンター 平日 9:00~13:00 Tel 36-5200

【参考】ひばりヶ丘レク・カルチャー講座内規(一部抜粋)

補助講座

- 1) レクリエーションに関する講座 例 サッカー、ゴルフ、卓球など
- 2) 健康に関する講座 例 太極拳、ヨガなど
- 3) カルチャーに関する講座 例 語学、料理、囲碁・将棋、俳句・川柳など
- 4) その他の講座

補助条件

- 1) 参加人数……ひばりヶ丘区民5名以上
- 2) 講座開設期間……6ヶ月以上1年未満、1時間以上/月(学習時間)

補助金額

- 1) 1講座あたり年10,000円とし、参加人員が10名を超える場合は、1名当たり1,000円を増額し、各講座20,000円を限度とする。
- 2) 6ヶ月講座の場合は、上記の1/2とする。

補助対象経費

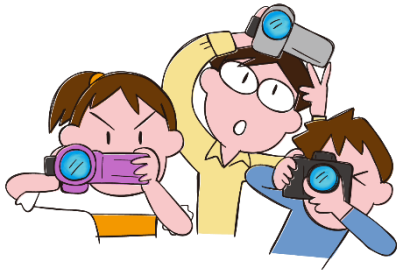
補助金の対象となる経費は、原則、飲食費(アルコール・外食)・教材費を除きすべての経費を対象とする。お弁当・お茶・スポーツドリンクは補助対象とする。

※詳細は内規を参照してください(ふれあいセンターにて確認)

今月のTopic

ひばりヶ丘近隣のウオッチポイント

ひばりヶ丘周辺に
素敵なウオッチポイントがあり
ますよ。今月の Topic としてい
くつか紹介させていただきます
。天気の良い日に近隣をウォ
ーキング&ウオッチングしてみ
ませんか。 [撮影：広報部]



桜公園より鈴鹿山脈を望む



遊歩道より御嶽山を望む



三好丘緑地にて「ルリビタキ」



三好丘緑地にて「ヒヨドリ」



遊歩道より恵那山を望む